

*Уважаемый покупатель!  
Компания Valtec благодарит Вас за приобретение нашей продукции. Внимательное ознакомление и соблюдение условий эксплуатации, изложенных в настоящем паспорте, позволит Вам продлить срок службы приобретенных Вами изделий.*

Паспорт разработан в соответствии с требованиями ГОСТ 2.601-95

## ПАСПОРТ

ПС-0430

*Производитель: Valtec s.r.l., Via G. Di Vittorio 9, 25125-  
Brescia, ITALY*

### ШТУЦЕР РЕЗЬБОВОЙ ДЛЯ КРЕПЛЕНИЯ ШЛАНГОВ И РУКАВОВ

Артикул **VT-650**



#### 1. Назначение и область применения.

Штуцеры с наружной цилиндрической резьбой (ГОСТ 6357, класс точности «В») предназначены для крепления к трубопроводам и трубопроводной арматуре гибких шлангов и рукавов.

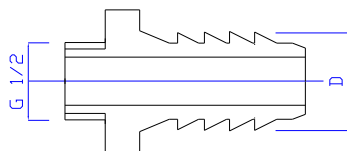
#### 2. Материал

Фитинги выполнены из горячештампованной латуни марки CW 617N по стандарту EN 12165 (соответствует марке LC59-1 по ГОСТ 15527-70) с поверхностным антидедированием, что исключает наличие на поверхности фитингов свинца.

#### 3. Характеристики резьбы по ГОСТ 6357

Обозначение резьбы в дюймах	Наружный диаметр резьбы, мм	Шаг резьбы, мм	Число витков резьбы на 1"
1/2	20,956	1,814	14

#### 4. Номенклатура и габаритные размеры



Марка	G, дюймы	D, мм
½ x 10	1/2	10
½ x 12	1/2	12
½ x 14	1/2	14
½ x 16	1/2	16
½ x 18	1/2	18
½ x 20	1/2	20

#### 5. Указания по монтажу.

Монтаж штуцеров следует производить в соответствии с требованиями СНиП 3.05.01-85 «Внутренние санитарно-технические системы». Для создания герметичного соединения шланга со штуцером рекомендуется использовать хомутирование. Не допускается выполнять хомуты скручиванием проволоки.

#### 6. Условия хранения и транспортировки

Соединители (фитинги) резьбовые должны храниться в упаковке предприятия – изготовителя по условиям хранения 3 по ГОСТ 15150-69.

#### 7. Гарантийные обязательства.

Изготовитель гарантирует соответствие штуцеров требованиям безопасности, при условии соблюдения потребителем правил использования, транспортировки, хранения, монтажа и эксплуатации.

Гарантия распространяется на все дефекты, возникшие по вине завода-изготовителя.

Гарантия не распространяется на дефекты, возникшие по вине потребителя в результате нарушения правил, изложенных в настоящем Паспорте.

Valtec s.r.l.  
Amministratore  
Delegato

**ГАРАНТИЙНЫЙ ТАЛОН**  
**ШТУЦЕРЫ РЕЗЬБОВЫЕ**  
***VT-650***

№	Марка изделий	Количество изделий по размерам, шт							

Дата продажи \_\_\_\_\_  
Продавец \_\_\_\_\_

*Штамп или печать*  
*торгующей организации*

Гарантийный срок - ***36 месяцев со дня продажи***

*Рекламации и претензии на качество товара принимаются по адресу:  
г. Санкт-Петербург, ул. Профессора Качалова, дом 11,  
Отдел продаж ООО «Веста Трейдинг», тел/факс (812)3247742, 5674814*

При предъявлении претензии к качеству товара, покупатель предоставляет следующие документы:

1. Заявление в произвольной форме, в котором указываются:
  - название организации или Ф.И.О. покупателя;
  - фактический адреса покупателя и контактный телефон;
  - название и адрес организации, производившей монтаж;
  - краткое описание параметров системы, в которой использовалось изделие;
  - краткое описание дефекта.
2. Документ, подтверждающий покупку изделия (накладная, квитанция).
3. Акт гидравлического испытания системы, в которой монтировалось изделие.
4. Настоящий гарантийный талон.

Отметка о возврате или обмене товара:

Дата: «\_\_» \_\_\_\_\_ 200\_\_ г. Подпись \_\_\_\_\_



**Valtec s.r.l., Via G. di Vittorio 9, 25125-Brescia, Italy**  
**ВАЛТЕК, Италия, Брешиа, ул. Г. Витторио 9**